

Wspólnie.eu

Jest to oficjalna strona Parlamentu Europejskiego, która tworzy społeczność, wierzącą w demokrację i chcącą aktywnie uczestniczyć w demokracji europejskiej, zarówno na poziomie lokalnym, jak i unijnym. Platforma pozwala na dzielenie się wiedzą, doskonalenie swoich umiejętności, współpracę z Parlamentem Europejskim oraz nawiązanie kontaktu z ludźmi o podobnych poglądach.

Na wspólnie.eu znajdziesz m.in.:

- wydarzenia;
- materiały informacyjno-edukacyjne;
- szkolenia;
- organizację społeczeństwa obywatelskiego, chętnego do współpracy.

Chcesz wesprzeć demokrację europejską?

Dołącz do [wspolnie.eu!](https://wspolnie.eu/)



<https://wspolnie.eu/pl/>



Instytut
Polityk Publicznych

Fundacja Instytut Polityk Publicznych to założony w 2015 r. niezależny podmiot o profilu społeczno-ekspertycznym. Instytut jest niezależną i niepartijną organizacją pozarządową, działającą nie dla zysku. Misją Instytutu jest doskonalenie Rzeczypospolitej, jej instytucji i organów, budowa wspólnoty aktywnych obywateli i wzmocnienie pozycji Polski w Europie i świecie.

Dowiedz się więcej o IPP:



<https://ipp.expert/>

Działanie realizowane w ramach European Parliament Elections 2024 Awareness Campaign. Sfinansowane ze środków UE na podstawie umowy o udzielenie dotacji nr COMIM/SUBV/NAT/2024/E/101.1604.18.

Wyrażone poglądy i opinie są jedynie opiniami autora lub autorów i niekoniecznie odzwierciedlają poglądy i opinie Unii Europejskiej lub Parlamentu Europejskiego. Unia Europejska ani Parlament Europejski nie ponoszą za nie odpowiedzialności.



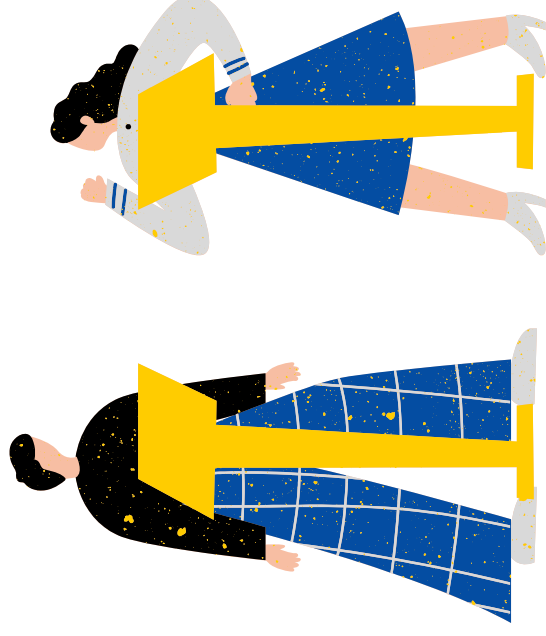
Instytut
Polityk
Publicznych



Wybory do Parlamentu Europejskiego

9 czerwca 2024 r.

Twój głos, Twoja Europa:
zagłosuj!



Współfinansowane przez
Unię Europejską



Parlament Europejski



**OTRZYMYWAJ
PRZYPOMNIENIA
O GŁOSOWANIU**

WYBORY EUROPEJSKIE
6-9 CZERWCA 2024



#WYKORZYSTAJ
SWÓJ GŁOS
WYBORY EUROPEJSKIE EU



9 czerwca 2024 r. to czas, gdy Ty, jako obywatel, masz możliwość wpłynąć na przyszłość Unii Europejskiej. Wybory do Parlamentu Europejskiego to nie tylko obowiązek, ale przede wszystkim możliwość wyrażenia swoich preferencji i kształtowania polityk Unii Europejskiej.

Czym jest Parlament Europejski?

Parlament Europejski (PE) jest jedynym organem UE, który jest bezpośrednio wybierany w powszechnych wyborach europejskich. Posłowie i posłanki do PE reprezentują obywateli swoich państw i ich interesy w procesie decyzyjnym na szczeblu europejskim.

Dlaczego warto głosować?

Parlament Europejski podejmuje decyzje i opracowuje przepisy dotyczące ważnych kwestii, które wpływają na Twoje codzienne życie, takie jak np. zmiany klimatyczne, prawa człowieka, miejsca pracy, gospodarka, migracja i wiele innych. Twój głos może wpłynąć na kierunek, w którym zarówno Europa, jak i Twoja lokalna społeczność będą się rozwijały!



Demokracja jest procesem ciągłym, wymagającym stałej pracy i wspólnego zaangażowania. Ale też demokracja zaczyna się od prostych działań: udziału w referendum, podpisania petycji, czy też właśnie udziału w wyborach. Pamiętaj, im więcej osób głosuje, tym demokracja staje się silniejsza. Wykorzystaj swój głos!



Kto może głosować?

Głosować może każdy obywatel Unii Europejskiej, który najpóźniej w dniu wyborów ukończył 18 lat i jest zarejestrowany do głosowania. Niezależnie od swojej narodowości, jeśli jesteś obywatelem UE, masz prawo głosu.



Na kogo głosować?

Wybierasz posłów i posłanki do Parlamentu Europejskiego, którzy będą reprezentować Twoje interesy. Twój głos kształtuje skład Parlamentu i wpływa na podejmowane przez niego decyzje.



Ilu posłów i posłanek wybieramy?

W 2024 r. w Polsce wybierzemy 53 posłów i posłanek do Parlamentu Europejskiego.

Jak oddać głos?

- 1** Sprawdź we właściwym urzędzie gminy, czy jesteś wpisany do rejestru wyborców. Lub pobierz zaświadczenie o prawie do głosowania, by móc oddać głos w dowolnym obwodzie głosowania na terenie Polski.
 - 2** Zweryfikuj na kogo możesz zagłosować i wybierz kandydata lub kandydatkę, których uznasz za najbardziej odpowiednich do reprezentowania Twoich interesów na poziomie europejskim.
 - 3** Wyszukaj swój lokal wyborczy i jego godziny otwarcia. Wyborcy w Polsce głosują w obwodowych komisjach wyborczych w miejscu stałego zamieszkania.
 - 4** Przyjdź do wyznaczonego lokalu wyborczego w dniu wyborów (9 czerwca 2024 r., niedziela).
 - 5** Nie zapomnij przynieść ze sobą ważny dowód osobisty lub paszport.
- Otrzymaj kartę do głosowania i oddaj swój głos na wybranego kandydata lub kandydatkę.



Dowiedź się więcej:



<https://elections.europa.eu/pl/how-to-vote/pl/>